



**Robert W. Wilfing**

**TRANSFORMATION =  
VERÄNDERUNG =  
VIELFÄLTIGKEIT =  
VISION =  
FREIHEIT**

■ Kunst bewegt.

## Robert W. Wilfing

Geboren am 5. 12. 1946 in Schadendorf/Steiermark  
Freischaffender Künstler seit 1978, Maler und Edelmetallkünstler

1987 bis 1993 Mitglied beim Künstlerbund Graz

Seit 1993 Gründungsmitglied und Vizepräsident beim ART FORUM Graz, derzeit  
Mitglied bei der Berufsvereinigung bildender Künstler Österreichs (BV)

1987 Gründung der internationalen Seminarreihe „Magie des Sehens“ mit  
Beteiligung von KünstlerInnen aus Norwegen, Deutschland, Island, Italien und  
Österreich. Seminare und Symposien in Zusammenarbeit mit der Folkeuniversitetet Florö (Norwegen)  
und dem Adademiid Art Club Isafjördur (Island); Arbeiten im öffentlichen Raum: Florö, Isafjördur, Graz,  
Hitzendorf, Rohrbach-Steinberg, St. Bartholomä, Uetersen (Deutschland)

1990 Schloss Plankenwarth „Quadra 90“

1991 Gesamtleitung der internationalen Ausstellung „Subjektive Wirklichkeiten“, Schloss Plankenwarth

1996 Gründung des internationalen Symposiums „Ars Magica Vision 2000“ Island-Norwegen-Italien-  
Österreich in Zusammenarbeit mit Isafjördur (Island), Florö (Norwegen), Tuscania (Italien) und dem  
Kulturzentrum Graz-Straßgang



### Ausstellungen und Ausstellungsbeteiligungen im In- und Ausland

1994 Raiffeisenhof Graz, Maecenas, Wien

1996 Galerie Straden, Fürstenfeld, San Zaccaria Venedig, Schloss Farrach, Leoben

2004 Schloss Plankenwarth „Sinnes-Wandel“

2006 Künstlerhaus Graz, Akzenta Kunstmesse Graz, Schloss Kornberg, Feldbach, Uetersen/Hamburg Kleine  
Stadthalle, Zagreb (Kroatien), Europahaus

2007 Graz Landhaus, Steirner Saal „Standpunkte“, Schloss Kornberg, Objekt Wunderwanderweg Reiteregge

2008 Künstlerhaus Graz mit BV, Akzenta Kunstmesse Graz, Schloss Kornberg, Galerie am Schloßbergtor,  
Voitsberg, „Kunst vor Graz“, Schloss Plankenwarth

2009 Akzenta Kunstmesse Graz, Botanischer Garten, Graz, St. Annaberg/Lesnica (Polen)

2010 Kunstmesse Graz, Stadtgalerie Isafjördur (Island)

2011 Akzenta Kunstmesse Graz, Artevent Murinsel Graz, Activ-Art bei Kunstmeile Graz, Botanischer Garten,  
Graz, Atelier Gollob Hitzendorf

2012 Generali-Center Linz „Artist's Road to Sixty-Six“, Kulturhauptstadt Maribor (Slowenien) Schloss  
Betnava mit BV, „Active Art“ in Siam Reap (Kambodscha), Voitsberg EU-Projekt Energieerlebnispark  
Zangtal Skulptur „Zeiträder“

2013 Internationale Skulpturenbiennale im Botanischen Garten Graz mit BV

2014 „Anger im Fokus“ in der Raiffeisenbank Weiz-Anger

2015 „Aufregungen“ Aprilfestival Schloss Freiberg bei Ludersdorf/Gleisdorf, Ex Tempore Halbenrain und  
Groznan (Kroatien), Botanischer Garten Graz „Leaves/Blätter“ mit BV

2016 Activ-Art in Beruwela (Sri Lanka), Activ-Art sowie Ausstellung „Rosenkinder Sri Lanka“ Museum Langes  
Tannen Uetersen/Hamburg  
„Transformation“ Hofgalerie im Steiermarkhof, Graz

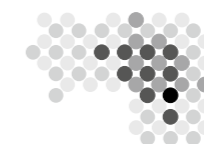
Kontakt: Email: [art@robertwilfing.at](mailto:art@robertwilfing.at) | [www.robertwilfing.at](http://www.robertwilfing.at) | Tel.: 0664 505 62 69

Titelbild: **Route to 66 – Herbstphantasien IV** | 2011 | 85 x 105 cm | Acryl-Mischtechnik

TRANSFORMATION =  
VERÄNDERUNG = VIELFÄLTIGKEIT =  
VISION = FREIHEIT

Robert W. Wilfing

[hofgalerie]



STEIERMARKHOF®  
bilden. tagen. nächtigen.

## IMPRESSUM

Herausgeber:  
STEIERMARKHOF  
Landwirtschaftskammer Steiermark  
A-8052 Graz, Krottendorferstraße 81  
+43/(0)316/8050 DW 7111  
www.steiermarkhof.at

Katalogredaktion  
Künstlerische Leitung:  
Ing. Johann Baumgartner, MAS

Kuratorin der Ausstellung:  
Dr.<sup>in</sup> Edith Risse

Gestaltung:  
Pauritsch Communication, Graz

Fotografie:  
Maria Magdalena Schrettl  
Robert W. Wilfing

Lektorat:  
Mag.<sup>a</sup> Nicole Salsnig  
Mag.<sup>a</sup> Teresa Unterrieder

Druck:  
Offsetdruck Dorrong OG, Graz

Für den Inhalt: © Die AutorInnen

Das Werk ist urheberrechtlich geschützt. Die dadurch begründeten Rechte, insbesondere die der Übersetzung, des Nachdrucks, der Entnahme von Abbildungen, der Funksendung, der Wiedergabe auf fotomechanischem oder ähnlichem Wege und der Speicherung in Datenverarbeitungsanlagen, bleiben, auch bei nur auszugsweiser Verwertung, vorbehalten.

© 2016 by STEIERMARKHOF Landwirtschaftskammer Steiermark

## VON DER TRANSFORMATION ZUR FREIHEIT

Seit fast 40 Jahren ist Robert W. Wilfing freischaffender Künstler, er könnte für seine Jubiläumsausstellung auf einen immensen Fundus von Arbeiten aus diesem langen Zeitraum zurückgreifen. Der aus Altreitregg bei Hitzendorf stammende Maler und Stahlplastiker konzentriert sich jedoch auf die in den letzten Jahren entstandenen Werke, der Rest ist für ihn Historie. Abenteuer und Experiment sind die stärkste Motivation für sein künstlerisches Schaffen – wenn ein Themenkreis „abgearbeitet“ ist, legt er ihn ad acta, was bedingen kann, dass die Werke vergangener Perioden nur sehr wenig Affinität mit seinen gegenwärtigen haben. Er könnte aber auf einen weiten Weg, sowohl zeitlich und geografisch als auch symbolisch, im Hinblick auf sein Leben und auf sein Œuvre zurückblicken. Seine Heimat, das Hüggelland rund um Graz, war für die Abenteurnatur Robert W. Wilfing immer zu überschaubar und zu eng. Ihn zog es in ferne Länder wie Norwegen, Island, Afghanistan, Thailand, Myanmar, Kambodscha und Sri Lanka. Aus all diesen unterschiedlichen Kulturen nimmt er Anregungen mit und lässt sich von seinen vielfältigen Erlebnissen inspirieren. Die oft sehr kontroversen Eindrücke haben ihre Spuren in seinen Bildern hinterlassen. In ihnen spiegeln sich die Farben und die Atmosphäre fremder Lebenswelten sowie seine persönlichen Wahrnehmungen und Empfindungen vor Ort, die er zu Hause in der Weststeiermark in Form von neuen Träumen, Visionen und Fantastereien zum Ausgangspunkt seiner künstlerischen Arbeiten werden lässt. Diese Impressionen transformieren und visualisieren sich, wobei sich das Kontinuum von Raum und Zeit auflöst: Retrospektive, Introspektive, Vorausschau und Konfrontation fließen nahtlos zusammen. Hier setzt eine wichtige Konstante seines künstlerischen Schaffens an, die Dimension „Zeit“. Ausgangspunkt seiner Arbeiten sind Momentaufnahmen, die sich zu einem bestimmten Zeitpunkt in seinem Gedächtnis festgesetzt haben, um sich in der künstlerischen Umsetzung ins Unendliche auszudehnen.

In den letzten Jahren besuchte Robert W. Wilfing oftmals Südostasien. Insbesondere Myanmar, das Land der tausend Pagoden mit ihren vergoldeten Kuppeln, hat ihn fasziniert. Reminiszenzen an diese buddhistischen Bauwerke finden sich nicht nur in vielen seiner Gemälde, sondern auch in seinen Skulpturen, indem er ihre Formensprache und ihre Farbgebung in seine Arbeiten integriert. Er liebt die Veränderung, dennoch ist in seinem malerischen Œuvre sein Talent mit wenigen, sehr dynamischen Strichen in gestischem Duktus Gefühle und Atmosphäre einzufangen eine weitere Konstante. Der Künstler kann mit wenigen kraftvollen Farben essenzielle Aussagen machen, wobei er oft mit der Aussparung des weißen Bildgrundes spielt. Die Darstellung des Raumes – die Vermittlung seines subjektiven Gefühls im Hinblick auf den von ihm umrissenen Bildraum – ist eine weitere wesentliche Komponente seines künstlerischen Schaffens, die sich insbesondere in seinen Stahlplastiken manifestiert. Hier geht er von geometrischen Grundstrukturen aus, denen er narrative Attribute beifügt und sie dadurch symbolisch auflädt.

Robert W. Wilfing ist aber nicht nur Künstler, er möchte mit seinen Active Art-Aktionen andere Menschen, zufällige PassantInnen oder auch Schulklassen, animieren zu partizipieren und selbst künstlerisch aktiv zu werden. So präsentiert er in dieser Ausstellung seine „Rotationsbilder“, die von den BetrachterInnen nach Belieben gedreht und in einem Falle sogar vollendet werden können.

Er nimmt sich die Freiheit mit Vehemenz darum zu kämpfen möglichst viele seiner Visionen umzusetzen und vielleicht wird der Abenteurer mit seiner „Magie des Sehens“ (entsprechend dem Titel der von ihm gegründeten internationalen Seminarreihe) die Kunstwelt wieder überraschen. Denn für ihn gilt: 70 Jahre und kein bisschen leise!

*Dr.<sup>in</sup> Edith Risse  
Kunsthistorikerin*



## **Inhalt**

Impressum	4
Vorworte	
Dr. <sup>in</sup> Edith Risse	5
Dr. Christian Buchmann	9
Ing. Johann Baumgartner, MAS	11
Bilder	13
Skulpturen	77



**Dr. Christian Buchmann**  
Kulturlandesrat der Steiermark



Foto: Ulrike Rauch

### **Sehr geehrte Damen und Herren, liebe FreundInnen zeitgenössischer Kunst!**

Mit Robert W. Wilfing feiert ein großer Vertreter steirischer zeitgenössischer Kunst demnächst seinen 70. Geburtstag. Durch sein künstlerisches Schaffen hat er sich in der Steiermark und weit darüber hinaus einen großen Namen gemacht. Wilfing hat dabei stets eines ausgezeichnet: die Motivation, zu experimentieren, innovative Wege zu gehen, also Neues zu wagen. Mit seinen Arbeiten hat er viele kunstinteressierte Menschen im In- und Ausland begeistert. Neben seinem eigenen Wirken hat sich Wilfing über viele Jahre hindurch für die Förderung anderer Künstlerinnen und Künstler und die Internationalisierung des Kulturlandes Steiermark engagiert und dabei große Verdienste erworben – etwa als Mitglied im Künstlerbund Graz oder als Gründungsmitglied des ART FORUM Graz. In den vergangenen Jahren hat er auch bei zahlreichen Studienreisen nach Südostasien über den sprichwörtlichen Tellerrand hinaus geblickt und sich neue Impulse für sein eigenes künstlerisches Schaffen geholt.

Als Kulturlandesrat freue ich mich, dass die Hofgalerie des Steiermarkhofes heuer mit der Ausstellung „Transformation = Veränderung = Vielfältigkeit = Vision = Freiheit“ das Werk Robert W. Wilfings entsprechend würdigt. Der Titel beschreibt auf herausragende Art und Weise die Wandlungsfähigkeit und Vielseitigkeit dieses großen Künstlers.

Ich gratuliere dem Team der Hofgalerie mit Ing. Johann Baumgartner, MAS an der Spitze zu dieser beeindruckenden Ausstellung, wünsche dem Künstler alles Gute zum runden Geburtstag sowie Gesundheit und weiterhin viel Inspiration und Ihnen allen ein spannendes Erlebnis mit den Werken von Robert W. Wilfing.

Ihr  
Christian Buchmann



**Ing. Johann Baumgartner, MAS**  
Kulturreferent des Steiermarkhofs



Foto: Heinz Pachernegg

### **Geschätzte Damen und Herren!**

Die Hofgalerie im Steiermarkhof ist ein Raum für zeitgenössische Kunst. Seit der Gründung 1971 (also seit 45 Jahren) fördert die Hofgalerie Gegenwartskunst von nationalen und internationalen KünstlerInnen, im Fokus steht die „Steirische Moderne“ bzw. „Steirische Postmoderne“.

Ziel der Hofgalerie ist es, der bildenden Kunst neue Räume zu geben und den TeilnehmerInnen der Weiterbildungsveranstaltungen im Steiermarkhof (ca. 65.000 pro Jahr) die Möglichkeit zu eröffnen, sich auf zeitgenössische Kunst einzulassen. Inhaltliche Fragestellung, aktueller Bezug und kritische Themen waren wichtige Faktoren für die gegenwärtige Ausstellung von Robert W. Wilfing.

### **Transformation = Veränderung = Vielfältigkeit = Vision = Freiheit**

Sein erster Kunstcatalog „Transformation = Veränderung = Vielfältigkeit = Vision = Freiheit“ geht auf aktuelle künstlerische Positionen ein und gibt einen breiten Überblick auf seine ausgiebige Schaffenszeit. Bei der Entwicklung der aktuellen Ausstellung standen wir eng in Verbindung mit der Kunsthistorikerin Dr.<sup>in</sup> Edith Risse.

Seine Personale in der Hofgalerie (zum 70. Geburtstag) mit über 40 Exponaten spannt den Bogen von neuen Arbeiten bis hin zu noch nie gezeigten Werken aus den letzten Jahren.

### **Active Art**

Für seinen Schaffensprozess ist „Active Art“ von höchster Bedeutung. Den Begriff verwendet Robert W. Wilfing bereits jahrzehntelang. Er zeigt seinen

BetrachterInnen wie das Bild horizontal und vertikal in einer Drehbewegung im Arbeitsprozess integriert wird. Er bedient sich kräftiger Farben und bringt mit intensiven Drehbewegungen seine persönliche Haltung zum Ausdruck. Durch musikalische Inspiration wird dieser Prozess verstärkt, sodass sich der Wirkungsprozess nochmals steigert. Seine expressiven Arbeiten spiegeln nicht nur seine Experimentierfreudigkeit wider, sondern eröffnen den Menschen auch neue Sichtweisen. Sinnlichkeit und Leidenschaft vermitteln seine Skulpturen mit ihren weichen Formen, die die BetrachterInnen zum Berühren einladen. Dieser Katalog zeigt die Schaffenskraft des Hitzen-dorfer Künstlers Robert W. Wilfing, er nimmt RezipientInnen auf eine bewegte Reise voller Farben und Formenreichtum mit.

Besonders danken möchte ich dem Künstler Robert W. Wilfing, dem steirischen Kulturlandesrat Dr. Christian Buchmann, der Kunsthistorikerin Dr.<sup>in</sup> Edith Risse, der Landwirtschaftskammer Steiermark sowie allen SponsorInnen. Ohne diese Unterstützung wäre diese Ausstellung im Steiermarkhof nicht möglich gewesen.

Ich wünsche dem steirischen Maler und Bildhauer Robert W. Wilfing alles Gute zum 70. Geburtstag, noch eine große und ergiebige Schaffenszeit und danke ihm für die bemerkenswerte Ausstellung in der Hofgalerie des Steiermarkhofs.

Ihr  
Johann Baumgartner



2016

Vorherige Seite:  
**O.T.** | 2016 | 117 x 177 cm | Acryl-Mischtechnik



**O.T.** | 2016 | 95 x 65 cm | Acryl-Mischtechnik





**Maritim** | 2016  
117 x 167 cm  
Acryl-Mischtechnik



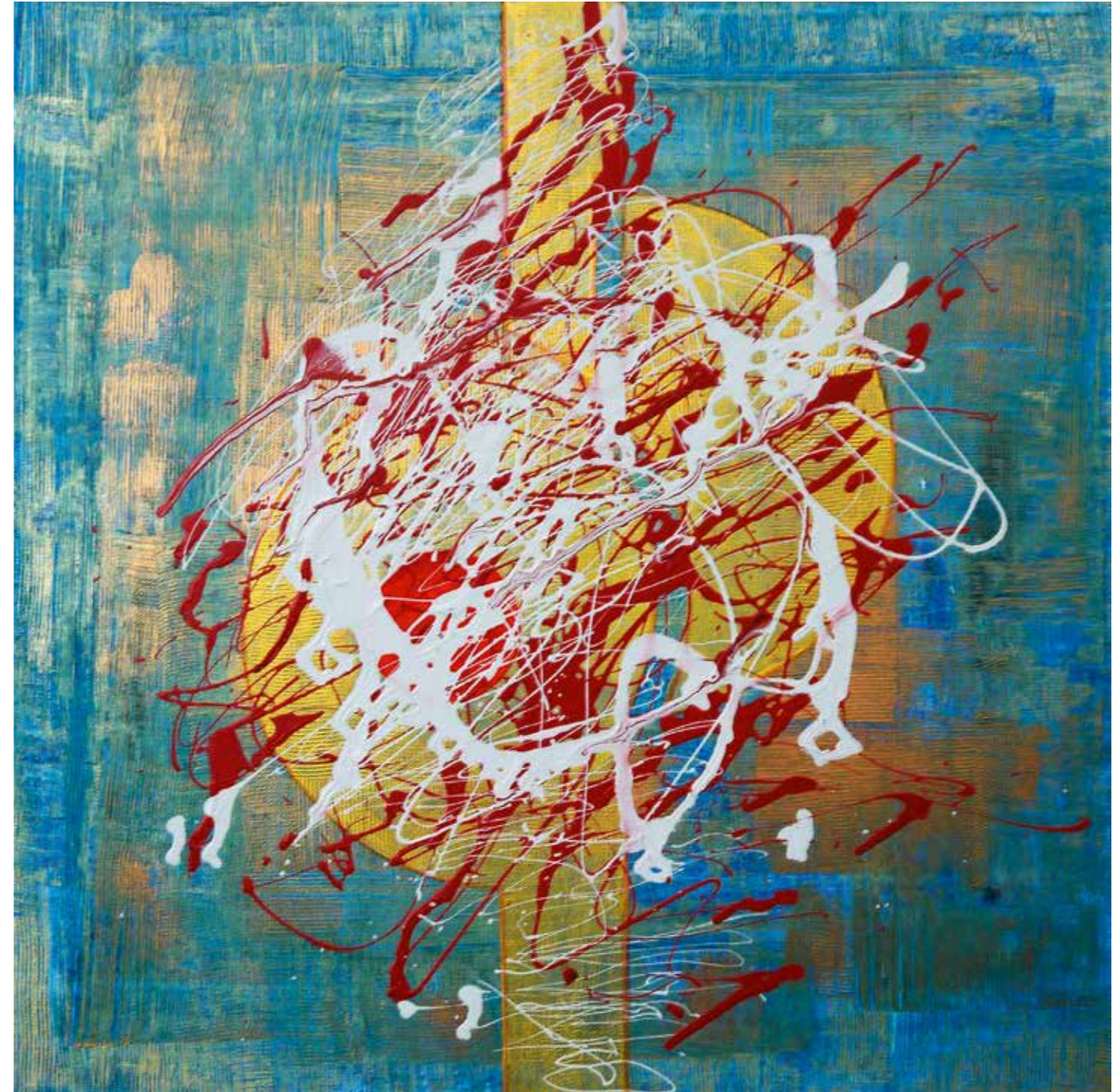
**Komposition I** | 2016 | 107 x 107 cm | Acryl-Mischtechnik



**Komposition II** | 2016 | 107 x 107 cm | Acryl-Mischtechnik



O.T. | 2016 | 87 x 87 cm | Acryl-Mischtechnik

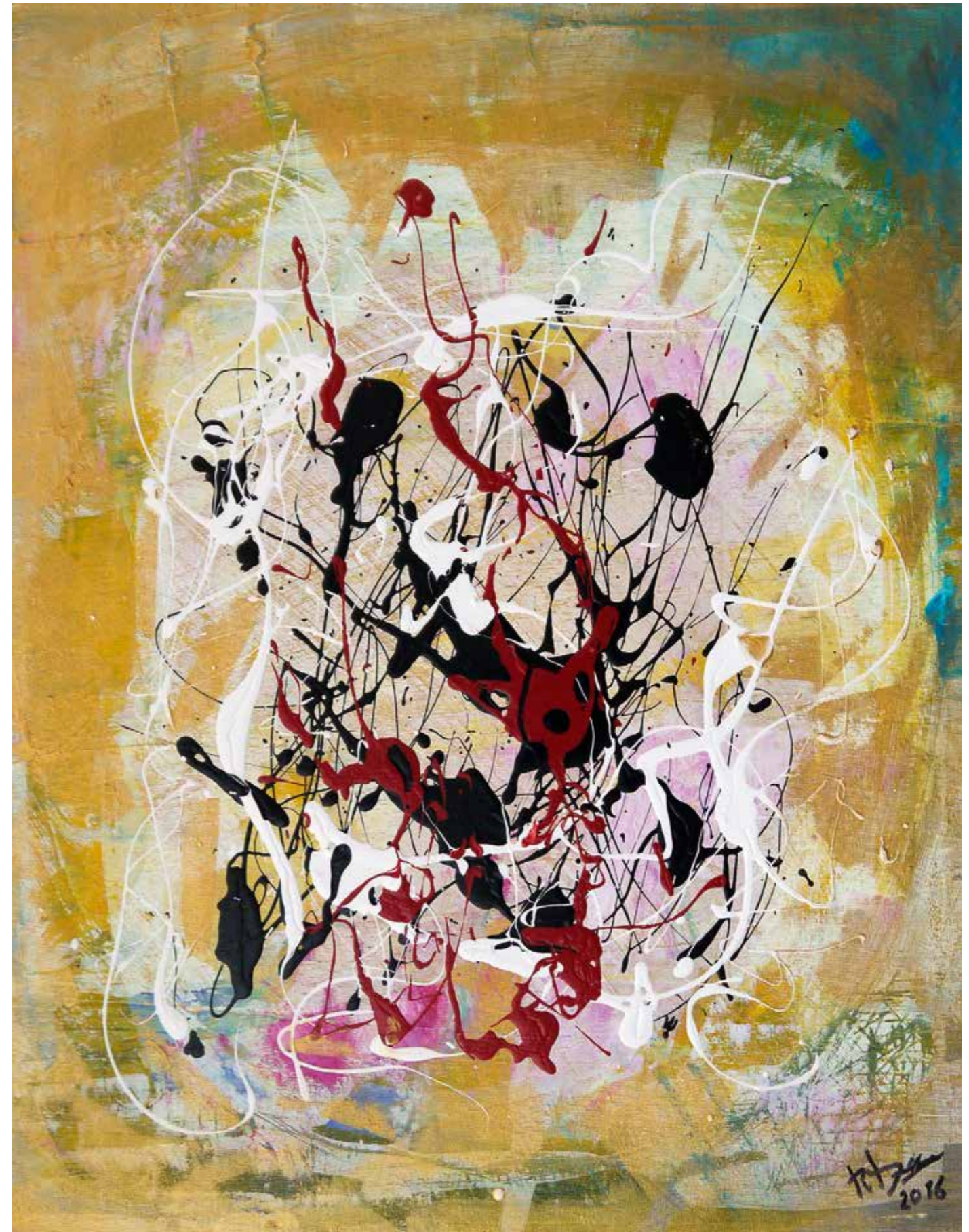


O.T. | 2016 | 57 x 57 cm | Acryl-Mischtechnik

**Rosenkinder I** | 2016 | 65 x 85 cm  
Acryl-Mischtechnik



**Rosenkinder II** | 2016 | 75 x 67 cm | Acryl-Mischtechnik





**Rosenkinder III** | 2016 | 65 x 75 cm  
Acryl-Mischtechnik



Rosenkinder IV | 2016  
65 x 75 cm  
Acryl-Mischtechnik

**Rosenkinder V** | 2016  
67 x 97 cm  
Acryl-Mischtechnik

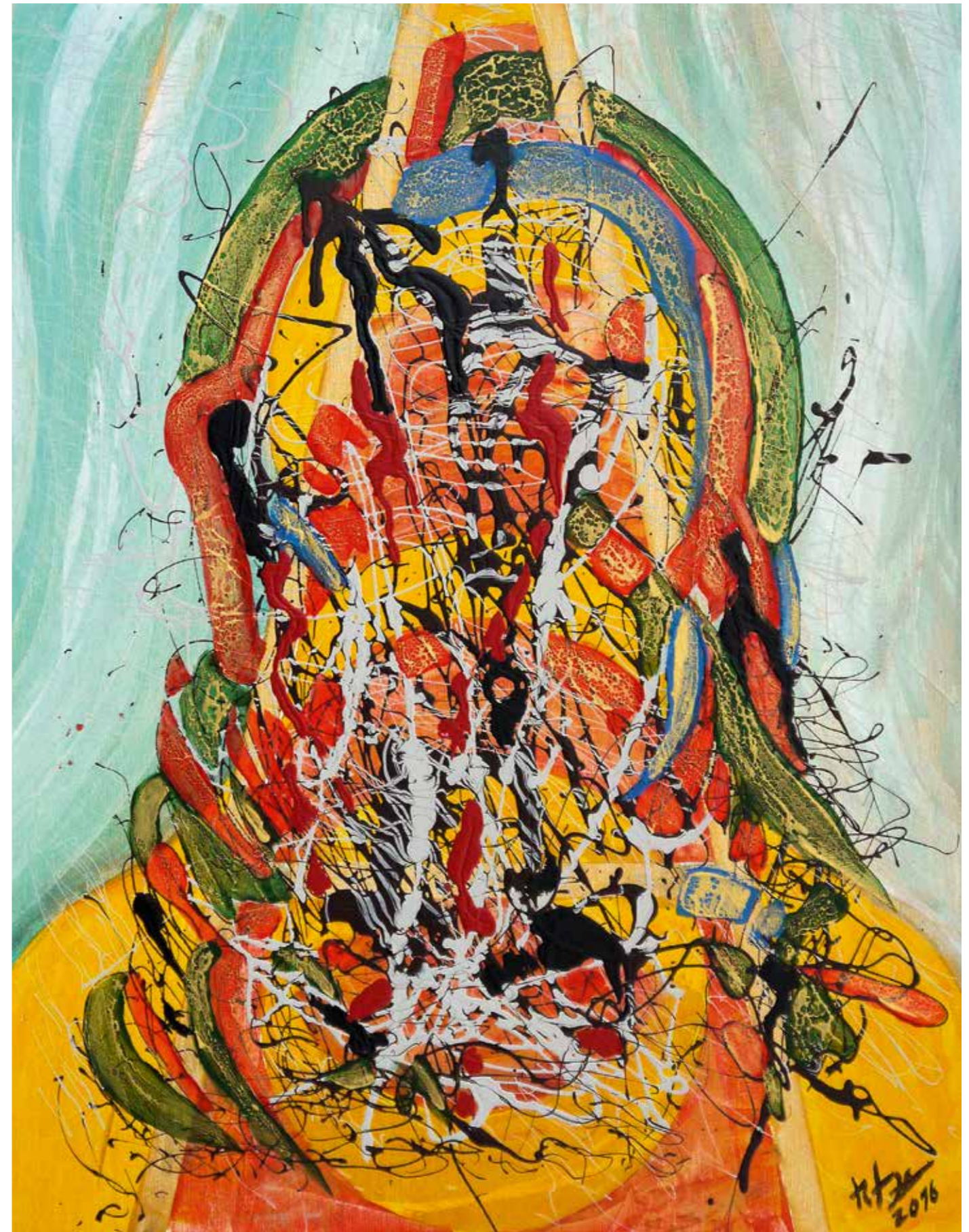






2016

**Spirit of Burma I** | 2016 | 67 x 57 cm | Acryl-Mischtechnik





Vorherige Seite:  
**Spirit of Burma II** | 2016 | 87 x 127 cm | Acryl-Mischtechnik



**Spirit of Burma III** | 2016 | 97 x 67 cm | Acryl-Mischtechnik



**Spirit of Burma „Sound of Bell“** | 2016 | 107 x 107 cm | Acryl-Mischtechnik



**Spirit of Burma IV** | 2016 | 95 x 65 cm | Acryl-Mischtechnik



**Spirit of Burma V** | 2016 | 97 x 67 cm | Acryl-Mischtechnik



O.T. | 2016  
65 x 95 cm  
Acryl-Mischtechnik

O.T.  
2016



Active Art Rotation | 2012 | 108 x 108 cm | Acryl-Mischtechnik



Active Art - Spirit of Burma | 2016 | 128 x 128 cm | Acryl-Mischtechnik





Active Art Rotation | 2014 | 127 x 127 cm | Acryl-Mischtechnik



Active Art Rotation – Holzzirkus | 2016 | 127 x 127 cm | Acryl-Mischtechnik



Vorherige Seite:  
O.T. | 2016 | 107 x 157 cm | Acryl-Mischtechnik



**Polarität** | 2015 | 127 x 87 cm | Acryl-Mischtechnik



O.T. | 2016 | 97 x 67 cm | Acryl-Mischtechnik



O.T. | 2016 | 97 x 67 cm | Acryl-Mischtechnik

**Kosmisch** | 2016  
127 x 167 cm  
Acryl-Mischtechnik





**Ticking Box** | 2012 | 107 x 107 cm | Acryl-Mischtechnik



**O.T.** | 2015 | 107 x 107 cm | Acryl-Mischtechnik



Vorherige Seite:  
**O. T.** | 2016 | 127 x 207 cm  
Acryl-Mischtechnik



**Trilogie** | 2016 | 127 x 172 cm |  
Acryl-Mischtechnik





O.T. | 2015 | 167 x 117 cm | Acryl-Mischtechnik

**O.T.** | 2015 | 70 x 100 cm  
Acryl-Mischtechnik





**O.T.** | 2011–16 | 65 x 95 cm  
Acryl-Mischtechnik



Route to 66 – Herbstphantasien I | 2011 | 87 x 67 cm | Acryl-Mischtechnik



Route to 66 – Herbstphantasien II | 2011 | 87 x 67 cm | Acryl-Mischtechnik



Route to 66 – Herbstphantasien III | 2011 | 87 x 67 cm | Acryl-Mischtechnik



**Route to 66 – Herbstphantasien IV**  
2011 | 85 x 105 cm | Acryl-Mischtechnik

# SKULPTUREN



**Engel** | 2014–2015 | L 100 cm | B 87 cm | H 300 cm | Chrom-Nickelstahl





**Island Trouli** aus Magie des Sehens | L 60 cm | B 55 cm | H 134 cm | Chrom-Nickelstahl



**Ohne Titel** aus Active Art | 2015–2016 | L 53 cm | B 48 cm | H 183 cm | Chrom-Nickelstahl



**Ohne Titel** Ars Magica | 75 cm | B 60 cm | H 153 cm | Chrom-Nickelstahl



**Ars Magica** | 57 cm | B 55 cm | H 76 cm | Chrom-Nickelstahl



**Sacral** aus Active Art | 2014 | L 36 cm | B 30 cm | H 90 cm | Chrom-Nickelstahl



**Format** | L 30 cm | B 30 cm | H 30 cm | Chrom-Nickelstahl



**Monumental** | L 25 cm | B 25 cm | H 82 cm | Chrom-Nickelstahl



**Sound of Myanmar** | 2016 | L 60 cm | B 43 cm | H 234 cm | Chrom-Nickelstahl | Glocke, 24 Karat vergoldet



**Viking Storm** aus Magie des Sehens | L 118 cm | B 60 cm | H 129 cm | Chrom-Nickelstahl



**Global Dancer** aus Active Art | L 90 cm | B 72 cm | H 190 cm | Chrom-Nickelstahl



**Trommler** aus Active Art | 2015 | L 65 cm | B 54 cm | H 224 cm | Chrom-Nickelstahl



## 45 Jahre Kunst- und Kulturarbeit im Steiermarkhof

Die Hofgalerie im Steiermarkhof ist ein Raum für zeitgenössische Kunst mit innovativem Programm. Seit der Gründung 1971 fördert die Hofgalerie Gegenwartskunst von nationalen und internationalen KünstlerInnen, im Fokus steht die „Steirische Moderne“. Ziel der Hofgalerie ist es, der bildenden Kunst neue Räume zu geben und den TeilnehmerInnen der Weiterbildungsveranstaltungen die Möglichkeit zu eröffnen, sich auf zeitgenössische Kunst einzulassen.

Auf aktuelle gesellschaftspolitische Positionen im Kontext mit KünstlerInnen wird besonders Wert gelegt. Bei der Entwicklung der Kunstprojekte stehen wir eng in Verbindung mit den KünstlerInnen, wir geben inhaltliche als auch organisatorische Expertisen und stellen die Räume für die künstlerische Umsetzung zur Verfügung. Kuratiert werden die Kunstprojekte vom Kulturreferenten des Steiermarkhofs, der je nach Erfordernis anerkannte KunsthistorikerInnen als unterstützende Position miteinbezieht. Die Hofgalerie im Steiermarkhof ermöglicht einen niederschweligen und unaufdringlichen Zugang zur Kunst. Das Kunstprogramm des Steiermarkhofs setzt auf

Qualität in der formalen Umsetzung. Inhaltliche Fragestellung, aktueller Bezug und kritische Themen sind wichtige Faktoren für die Erstellung des Jahresprogramms. Realisierung, Förderung und Darstellung stehen immer im Diskurs mit einer breiten Öffentlichkeit. Über 65.000 Menschen, die sich jährlich im Steiermarkhof weiterbilden, wird ein niederschwelliger Zugang zur Kunst ermöglicht.

Die Vermittlung zwischen KünstlerInnen und Interessierten, unabhängig ihrer Kultur, Hautfarbe, Religion oder politischen Einstellung, ist uns ein wichtiges Anliegen. Unsere Kunstveranstaltungen sind für alle Menschen – unabhängig von ihrer sozialen Stellung – kostenlos zugänglich. In regelmäßigen Abständen werden Eröffnungen, Führungen und Diskussionen durchgeführt. Zudem gibt es begleitende Dokumentationen, die durch Publikationen wesentlich zur Positionierung des Künstlers sowie des Steiermarkhofs beitragen.

Der Steiermarkhof ist die zentrale Bildungs- und Kultureinrichtung der Landeskammer für Land- und Forstwirtschaft in Steiermark.

# IN ZUSAMMENARBEIT MIT DER FIRMA **amt**



# amt<sup>®</sup>

**Rohrleitungsbau  
Kälte-/Heizungsanlagen  
Betriebsübersiedelungen  
Stahlbau**

**Anlagen + Montagetechnik**

AMT  
Anlagen-Montagetechnik GmbH, 8082 Kirchbach, Glatzau 58  
Tel: +43 3116 86380-00, Fax: +43 3116 86380-29  
www.amt-montagen.com office@amt-montagen.com



**ik** Landwirtschaftskammer  
Steiermark



Das Land  
Steiermark  
→ Kultur, Europa,  
Außenbeziehungen

**GRAZ**  
KULTUR  
WISSENSCHAFT

UNSER PARTNER

**Raiffeisen-Landesbank  
Steiermark**



**Raiffeisen-Landesbank  
Steiermark**




**Wenn's um Kulturveranstaltungen geht,  
ist nur eine Bank meine Bank.**

[www.raiffeisen.at/steiermark](http://www.raiffeisen.at/steiermark)

# STEIERMARKHOF

Krottendorferstraße 81  
A-8052 Graz  
T: +43/(0)316/8050 DW 7111  
F: +43/(0)316/8050 DW 7151  
office@steiermarkhof.at  
www.steiermarkhof.at

 [www.facebook.com/steiermarkhof](https://www.facebook.com/steiermarkhof)



Auszeichnung  
des Landes Steiermark

€ 20,-