

WEG-KREUZ

GERHARD ALMBAUER

HERBERT BRANDL

GERALD BRETTSCUH

GÜNTER BRUS

ENRIQUE FUENTES

WOLFGANG GAROFALO

AKIHIKO IZUKURA

JOHANN KNOPPER

WALTER KÖSTENBAUER

ERWIN LACKNER

WERNER LODER

OTTO MUEHL

ALOIS NEUHOLD

JOSEF NIEDERL

HERMANN NITSCH

ARNULF RAINER

MARION RAUTER

LAURA STADTEGGER

EDITH TEMMEL

MATTA WAGNEST

EMMERICH

WEISSENBERGER

Virtuelle Ausstellungseröffnung

WEG-KREUZ

GRÜNDONNERSTAG, 09. APRIL 2020, 07.30 UHR VIRTUELLE AUSSTELLUNGSERÖFFNUNG IN DER HOFGALERIE

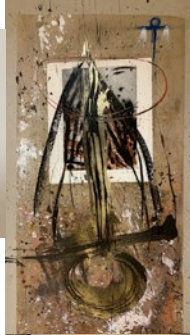
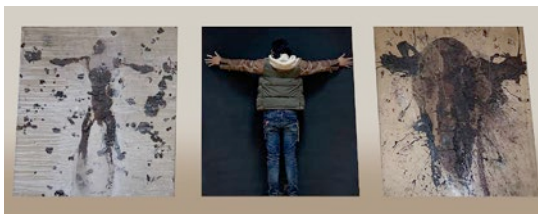
Wir dürfen Sie darüber informieren, dass wir unsere große „Weg-Kreuz“- Ausstellung mit über 20 GegenwartskünstlerInnen – u. a. Gerhard Almbauer, Herbert Brandl, Günter Brus, Gerald Brettschuh, Hermann Nitsch, Laura Stadtegger, Matta Wagnest u. n. v. m. – am Gründonnerstag, 9. April 2020 um 7.30 Uhr (ohne Publikum) eröffnen und auf unsere Website unter <https://www.steiermarkhof.at/hofgalerie/> stellen werden.



Es wird einen virtuellen Rundgang durch die „Weg-Kreuz“-Ausstellung geben.

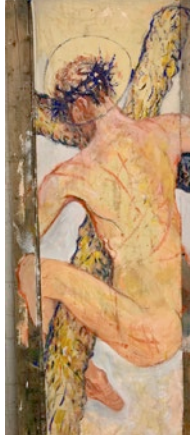
Damit machen wir auch in Krisenzeiten den Menschen (vor Ostern) das ANDERE tägliche Brot zugänglich. Ich würde mich sehr freuen, wenn Sie diese ausgedehnte „Weg-Kreuz“-Ausstellung in Ihrem Medium kommunizieren würden.

Kurator, Kulturreferent Johann Baumgartner



WEG-KREUZ

Mit unterschiedlichsten Techniken präsentieren 20 GegenwartskünstlerInnen ein kraftvolles Statement zum Thema „Weg-Kreuz“. In der Ausstellung gibt es kein „Top-of“, gezeigt werden 40 Kreuz-Werke, in denen der Fokus auf dem Selbstverständnis sowie der Macht des Kreuzes liegt. Nicht das Verstecken, sondern das Herausarbeiten und vor allem die Präsentation der persönlichen Haltung stehen im Zentrum der Ausstellung. Die individuelle Einstellung der KünstlerInnen zu Leben und Tod spiegelt sich in den Exponaten wider. Diese Kreuzdarstellungen zeigen die Schaffenskraft, vermitteln bei ihrer Rezeption aber



auch die durch die KünstlerInnen intendierte Spiritualität weiter. Im übertragenen Sinne ist es ihr eigener Weg, den sie uns in ihrer Tiefe und Klarheit vor Augen führen. Trotz schmerzhaften Darstellungen erkennt man in den Exponaten sowohl die Last als auch die Leichtigkeit des Kreuzes. Mit der „Weg-Kreuz“-Ausstellung in der Hofgalerie des Steiermarkhofs werden die Menschen via Internet aufgerufen, selbst ein Stück des Weges zu gehen, die Arbeiten sollen aber auch ein Zeichen für Entschlossenheit und Zivilcourage sein.

Kurator, Kulturreferent Johann Baumgartner



Das Thema Kreuz ist auch im heutigen Welthorizont präsent und schon gar im kulturellen und politischen Diskurs Europas.

Em. Diözesanbischof Dr. Egon Kapellari

Titelbild: Akihiko Izukura